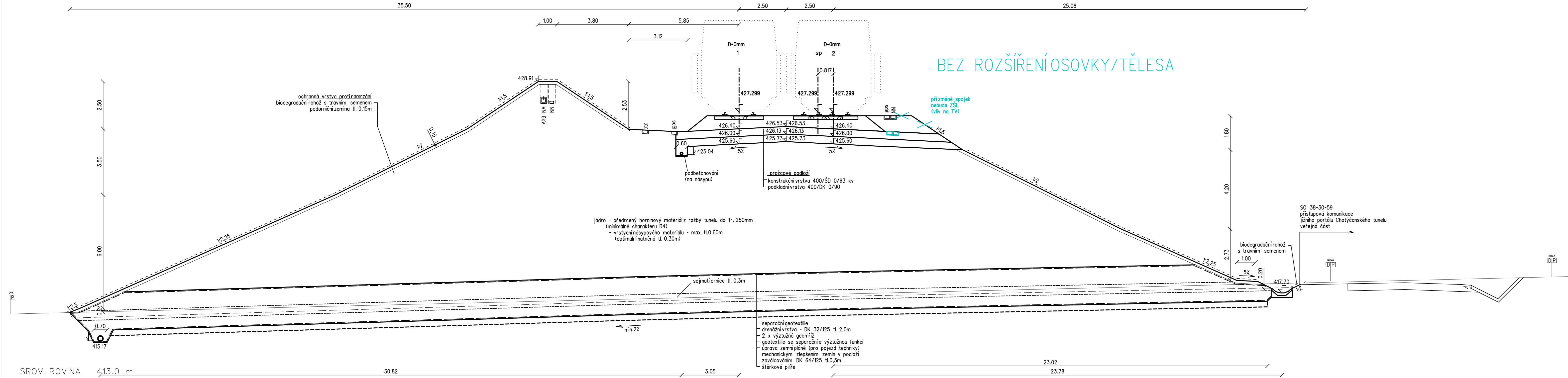
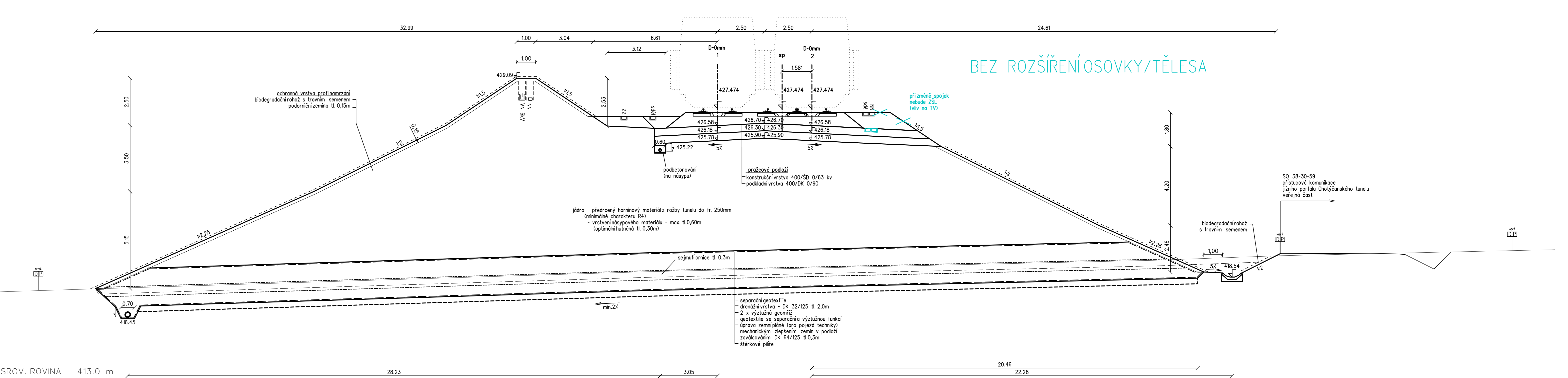


P3 km 14,950 00



SROV. ROVINA	413.0 m
VZDAL. NOVÝCH OS [m]	30.82
POSUNY KOLEJÍ [m]	3.251
VZDAL. STAV. OS [m]	5.000

P4 km 14,975 00



SROV. ROVINA	413.0 m
VZDAL. NOVÝCH OS [m]	28.23
POSUNY KOLEJÍ [m]	3.251
VZDAL. STAV. OS [m]	5.000

Revize: 001, Datum: 03/2025, Popis: Referenční dokumentace, Podpis: Ing. Sýrová, Datum: 03/2025, Kontrola: Ing. Sýrová

Stavebník / Investor: Správa železnic, státní organizace, Adresa: Dlážděná 1003/7, 110 00 Praha 1, Zastupce investora: Stavební správa západ, Adresa: Ke Štvanici 856/9, 186 00 Praha 8

Zhotovitel díla: Společnost „SP + SEU + Mott Nemaše DÚR, DSP“, správce SUDOP PRAHA a.s., Adresa: Olšanská 1a, 130 00 Praha 3, Kontakt: T: +20 267 094 111, E: praha@sudop.cz

Zhotovitel částí / objektu: SUDOP PRAHA a.s., Adresa: Olšanská 1a, 130 00 Praha 3, Kontakt: T: +20 267 094 111, E: praha@sudop.cz

Hlavní projektant (HIP): Ing. Miloš Krameš, Specialista: Ing. Sýrová

Název stavby / akce:	MODERNIZACE TRATI NEMANICE I - ŠEVĚTÍN	Označení (S-kód):	S631500294
Název části:	Kolejový svršek a spodek	Zakázka:	20-185-201
Název objektu:	Odbočka Dobřevojevice, žel. svršek (spodek)	Označení části:	D.2.1.1
Název dílů / částí přílohy:	Příčné řezy km 14,950 - km 14,975	Číslo objektu / komplexu:	SO38-10-52 (38-11-52)
Odpovědný projektant:	Ing. Eva Sýrová	Číslo přílohy:	2, 402
Ing. Eva Sýrová	Ing. Eva Sýrová	Stupeň dokumentace:	Referenční dokumentace (RD)
Kraj:	Katastrální území:	Formáty:	9x44
Jihomoravský	vše textová část	TUDU:	vše textová část
Číslo:	Číslo:	Průběh:	Průběh:
S631500294	RDX	D2101	S0381052
X	X	X	X
2	2	4	2
0	0	1	1

DOCUMENT LZE UŽÍVAT POUZE VE SMYSLU PŘEBLÍŽNÉ SOUDNOSTI O BLOK. ZÁKLAD. JEDN. ČÁST NEUŽÍVAT BYT DLE ZÁKLAD. L.1210290 BL. KOPÍROVÁNÍ NEBO JINYM ZPŮSOBEM ROZŠŮŘOVÁNÍ BEZ SOUHLASU SUDOP PRAHA A.S.